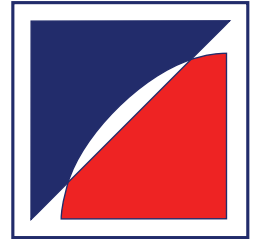


FRANZEN

Feuerschutztüren



Technische Information

Franzen Feuerschutztür T90 TSN-11

Einflügelige feuerbeständige Stahltür / -klappe T 90-1

- wahlweise mit Brandschutzverglasung
- wahlweise mit Ober- und / oder Seitenteil(en)
- wahlweise in Kombination als **Rauchschutztür**
nach DIN 18 095 RS-1
- wahlweise in Kombination als **Einbruchschutztür**
nach EN 1627 ff
RC1(WK1) bis RC4(WK4)
- wahlweise in Kombination als **Schallschutztür**
nach EN 20140-3
bis $R_{WP} = 45$ dB
- wahlweise in Kombination mit erhöhter **Luftdichtigkeit**
nach EN 12207 bis Klasse 4

Gerhard-Welter-Str. 7
D - 41812 Erkelenz

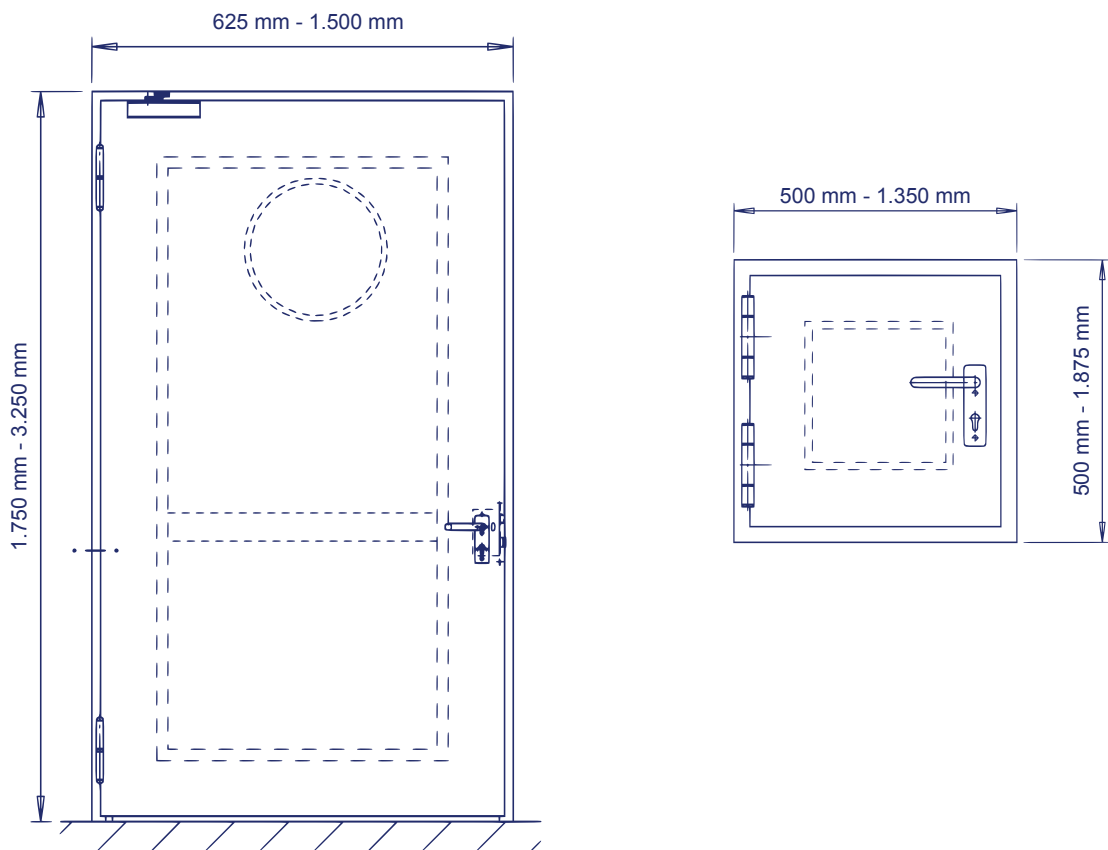
Telefon.: 0 24 31 / 80 07 - 0
Telefax: 0 24 31 / 74 384
www.franzen.nrw
info@franzen.nrw

Franzen Feuerschutztür/-klappe T90 TSN-11 "System Schröders"

- **Feuerschutz** Allgemeine bauaufsichtliche Zulassung Nr. Z-6.20-1937, DIBt Berlin

- **optionale Leistungseigenschaften**

- **Rauchschutz** gemäß DIN 18 095
- **Einbruchschutz** RC1 (WK1) bis RC4 (WK4) gemäß DIN EN 1627 ff
- **Schallschutz** bis $R_{WP} = 45$ dB gemäß EN 20140-3
- **Luftdichtigkeit** bis Klasse 4 gemäß EN 12207
- **Druck- / Sogwiderstand** bis 5.000 Pa



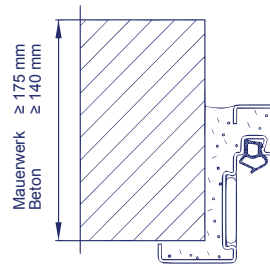
Technische Beschreibung

Maßbereich (Baurichtmaß)	Breite Höhe	von 625 mm von 1.750 mm	bis 1.500 mm bis 3.250 mm
Maßbereich Klappe	Breite Höhe	von 500 mm von 500 mm	bis 1.350 mm bis 1.875 mm
Türblatt	Blattdicke 68/69 mm – glatt, doppelwandig Blechdicke 1 mm bis 1,5 mm - wahlweise Isoliereinlage mit Deckblechen vollflächig verklebt und gepresst - dadurch besonders glattes und ebenes Türblatt		
Zarge	Zargensystem „ZNG“ („siehe Einbauvarianten“) mit bündig eingeklemmten Thelesol® Brandschutzleisten und elastischer Rauchschutzdichtung Eckzarge, wahlweise Ergänzungszarge oder Blockzarge		
Verglasung (wahlweise)	Glasmaße variabel (bei Rechteckverglasung) max. 1.130x 2.850 mm Mindestfriesbreite: 130 mm - wahlweise Zwischensprossen Bullaue Ø ca. 450 mm (lichter Durchblick)		
Glashalteleisten	mit verdeckter Verschraubung (bei Rechteckverglasung)		
Bodendichtung	erforderlich bei Rauchschutz, Schallschutz, erhöhter Luftdichtigkeit - wahlweise absenkbare Bodendichtung oder Gleitdichtung (patentgeschützt)		
Verriegelung	Einfallenschloss nach DIN 18 250 Profilzylinder vorgerichtet (ohne Zylinder) bei Ausführung RC4(WK4): 3-fach Verriegelung - wahlweise Panikschloss Sicherungszapfen		
Beschläge	- wahlweise jede zugelassene Drückergarnitur - wahlweise Panikstangengriff bei Ausführung RC(WK): Schutzbeschlag DIN 18 257 Türschließer nach DIN EN 1154 2/3-teilige KO-Türbänder mit Metall-Polymer-Verbundgleitlager - bei kleineren Türen / Klappen wahlweise Federband DIN 18272		
Einbau	- in Mauerwerk (Dicke ≥ 175 mm) - in Beton (Dicke ≥ 140 mm) - in Porenbeton (Dicke ≥ 150 mm) - in Montagewände F30 / F90 (Dicke ≥ 100 mm) - in bekleidete Stahlstützen oder -träger F30 / F90 (Dicke ≥ 140 mm) - wahlweise Blockzarge zwischen der Laibung		
Kennzeichnung	Übereinstimmungszeichen - „Ü“ gemäß Übereinstimmungszeichenverordnung		

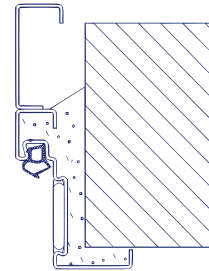
Einbauvarianten

Einbau in

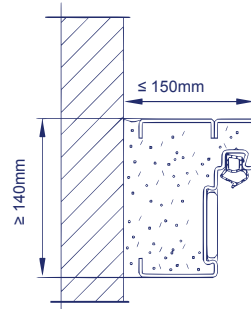
Mauerwerk /
Beton



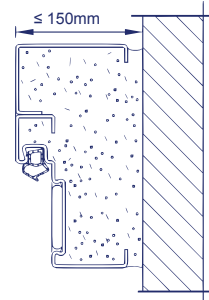
Eckzarge
Eckzarge mit
Ergänzungszarge



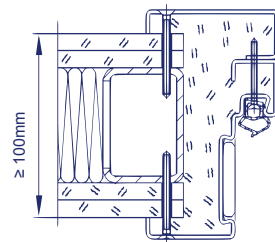
Mauerwerk /
Beton



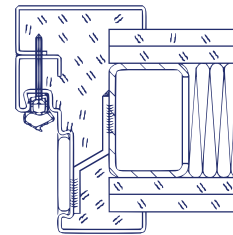
Blockzarge
Eckzarge mit
Ergänzungszarge



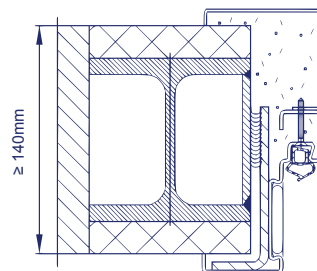
Montagewand
F30 / F90



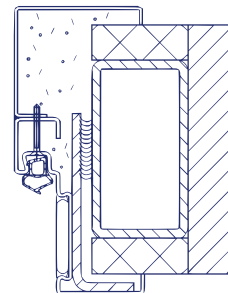
Umfassungszarge
Eckzarge mit
Ergänzungszarge



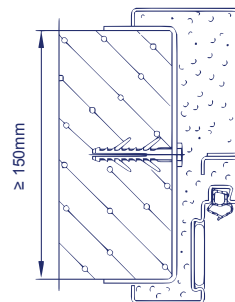
bekleidete
Stahlstützen /
Stahlträger
F30 / F90



Umfassungszarge
Eckzarge mit
Ergänzungszarge



Porenbeton



Umfassungszarge
Eckzarge mit
Ergänzungszarge

